



# Ledelsesinformation Jobcenter Varde



**Tabel 1: Oversigt alle målgrupper**

**Tabel 2: Kontanthjælpsområdet**

**Tabel 3: Revalideringsområdet**

**Tabel 4: Fleksjob og ledighedsydelse**

**Tabel 5: Sygedagpengeområdet**

**Tabel 6: Integrationsområdet**

**Sager behandlet i rehabiliteringsteamet**

**Ledighedstal**

**Oversigt over særlige indsatser**



## Tabel 1. Udvikling i antal personer i målgrupperne - 2016

### 1A. Alle aldersgrupper

	Uddannelseshjælp		Kontanthjælp		Omfattet af integrationslov	Revalidend	Fleksjob	Ledighydelse	Syge.dp.	Res.sforløb	Jobafkl.forløb	I alt
	Udd-parat	aktivitets-parat	Jobparat	Aktivitets-parat								
JAN	214	201	126	375	272	144	726	124	852	133	114	3.280
FEB	207	206	134	371	280	138	723	121	* 748	138	111	3.175
<b>Gnst:</b>	<b>210</b>	<b>203</b>	<b>130</b>	<b>373</b>	<b>276</b>	<b>141</b>	<b>725</b>	<b>123</b>	<b>800</b>	<b>135</b>	<b>112</b>	<b>3.228</b>

Modtagere af uddannelseshjælp: Uddannelsesparate vurderes at kunne påbegynde en uddannelse inden for et år.  
 Modtagere af uddannelseshjælp: Aktivitetsparate vurderes ikke at kunne påbegynde en uddannelse inden for et år.  
 Jobparate kontanthjælpsmodtagere er jobklare.  
 Aktivitetsparate kontanthjælpsmodtagere er ikke jobklare  
 \* Antal sygedagpengesager vil stige hen over måneden, da virksomheder har 4 uger til at indberette nye sager.

### 1B. Heraf under 30 år

	Uddannelseshjælp		Kontanthjælp		Omfattet af integrationslov	Revalidend	Fleksjob	Ledighydelse	Syge.dp.	Jobafkl.forløb	Res.sforløb
	Udd-parat	aktivitets-parat	Jobparat	Aktivitets-parat							
JAN	214	199	12	16	111	18	27	12	82	20	27
FEB	207	205	16	15	115	18	28	12	66	21	28
<b>Gnst:</b>	<b>210</b>	<b>202</b>	<b>14</b>	<b>15</b>	<b>113</b>	<b>18</b>	<b>28</b>	<b>12</b>	<b>74</b>	<b>21</b>	<b>28</b>

### 1C. Personer med anden etnisk baggrund

	Res.sforløb	Udd.hjælp.Udd.parat	Udd hjælp. Aktivitets-parat	LAB 2.14 Jobafklaringsforløb	Kontanthjælp. Jobklar	Kontanthjælp. Aktivitetsparat	Revalidender	Sygedagpenge	Fleks/ly	Omfattet af integration slov
JAN	8	23	18	8	13	84	1	14	19	269
FEB	9	21	19	8	13	84	1	17	17	277
<b>Gnst</b>	<b>9</b>	<b>22</b>	<b>19</b>	<b>8</b>	<b>13</b>	<b>84</b>	<b>1</b>	<b>16</b>	<b>18</b>	<b>273</b>

\*



## Tabel 1. Udvikling i antal personer i målgrupperne - 2015

### 1A. Alle aldersgrupper

	Uddannelseshjælp		Kontanthjælp		Omfattet af integrationslov	Revalidend	Fleksjob	Ledighydelse	Syge.dp.	Ress. forløb	Jobafkl. forløb	I alt
	Udd-parat	aktivitets-parat	Jobparat	Aktivitets-parat								
JAN	210	207	129	435	174	140	699	150	948	63	70	3.226
FEB	197	206	138	419	178	141	701	142	899	67	78	3.166
MAR	214	199	134	425	187	144	709	142	901	73	86	3.214
APR	216	196	132	426	202	144	717	135	887	77	90	3.222
MAJ	225	196	122	417	220	142	721	111	866	88	93	3.202
JUN	228	202	120	407	234	144	723	105	877	100	100	3.239
JUL	201	202	109	398	244	140	727	146	758	108	106	3.140
AUG	197	193	112	397	250	147	728	106	746	108	105	3.088
SEP	206	191	108	393	249	153	730	108	815	114	103	3.170
OKT	200	193	106	386	251	155	728	103	823	121	110	3.175
NOV	215	196	109	383	257	151	725	109	820	131	108	3.203
DEC	228	198	118	382	265	147	725	151	* 808	132	116	3.268
<b>Gnst:</b>	<b>211</b>	<b>198</b>	<b>120</b>	<b>406</b>	<b>226</b>	<b>146</b>	<b>719</b>	<b>126</b>	<b>846</b>	<b>99</b>	<b>97</b>	<b>3.193</b>

Modtagere af uddannelseshjælp: Uddannelsesparate vurderes at kunne påbegynde en uddannelse inden for et år.  
 Modtagere af uddannelseshjælp: Aktivitetsparate vurderes ikke at kunne påbegynde en uddannelse inden for et år.  
 Jobparate kontanthjælpsmodtagere er jobklare.  
 Aktivitetsparate kontanthjælpsmodtagere er ikke jobklare  
 \* Antal sygedagpengesager vil stige hen over måneden, da virksomheder har 4 uger til at indberette nye sager.

### 1B. Heraf under 30 år

	Uddannelseshjælp		Kontanthjælp		Omfattet af integrationslov	Revalidend	Fleksjob	Ledighydelse	Syge.dp.	Jobafkl. forløb	Ress. forløb
	Udd-parat	aktivitets-parat	Jobparat	Aktivitets-parat							
JAN	203	197	11	14	53	21	19	7	103	9	10
FEB	191	197	12	14	55	22	20	7	104	9	12
MAR	208	192	11	14	59	23	21	8	97	11	16
APR	210	190	10	15	70	24	22	9	104	12	18
MAJ	219	191	8	15	83	22	22	9	97	14	20
JUN	222	195	10	15	91	22	24	11	99	15	23
JUL	196	196	8	14	95	22	25	14	81	17	26
AUG	194	188	9	16	101	23	25	10	81	19	24
SEP	204	186	11	17	100	24	25	10	87	20	24
OKT	198	189	13	16	100	25	25	9	96	20	23
NOV	214	194	15	16	101	24	25	9	78	17	25
DEC	228	196	13	17	109	21	25	13	* 80	20	26
<b>Gnst:</b>	<b>207</b>	<b>193</b>	<b>11</b>	<b>15</b>	<b>85</b>	<b>23</b>	<b>23</b>	<b>10</b>	<b>92</b>	<b>15</b>	<b>21</b>



## Tabel 1. Udvikling i målgrupperne

### 1C. Personer med anden etnisk baggrund

	Ress forløb	Udd. hjælp. Udd. parat	Udd hjælp. Aktivitets- parat	LAB 2.14 Jobafklarin- gsforløb	Kontant- hjælp. Jobklar	Kontanthj ælp. Aktivitetsp arat	Revalidend er	Sygedag- penge	Fleks/ly	Omfattet af integration slov
JAN	2	20	12	3	16	81	1	27	16	173
FEB	2	16	13	5	16	79	1	23	16	177
MAR	2	19	14	6	17	83	1	22	17	186
APR	3	20	15	8	18	83	1	22	17	201
MAJ	5	20	16	8	19	81	1	21	16	218
JUN	7	20	16	8	22	79	1	20	17	232
JUL	8	14	16	8	17	79	1	16	17	242
AUG	8	16	14	8	17	81	1	12	17	247
SEP	7	19	15	7	17	85	1	13	17	246
OKT	8	19	14	8	18	83	1	15	18	248
NOV	8	21	16	7	16	81	1	15	18	254
DEC	9	25	18	8	14	81	1	14	18	262
<b>Gnst</b>	6	19	15	7	17	81	1	18	17	224

## Tabel 2. Kontanthjælp og uddannelseshjælp

### Tabel 2A. Udvikling i antal modtagere af kontant- og uddannelseshjælp

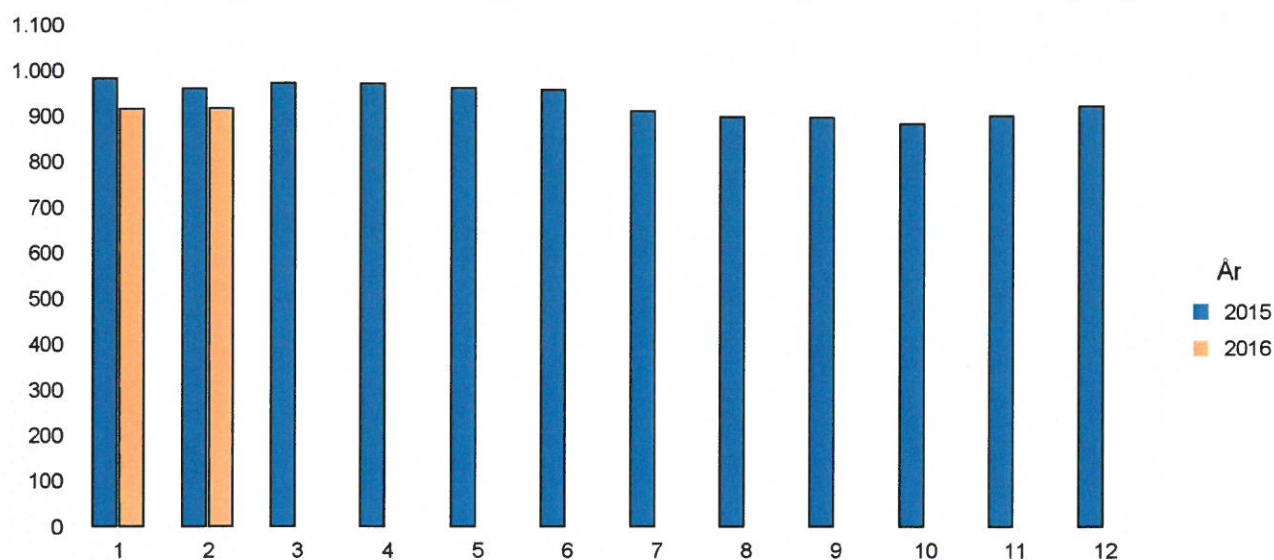
2015						2016					
	LAB 2.12 Uddannel seshjælp	LAB 2.13 Uddannel seshjælp	Kont. hj - Jobparat	Kont. hj - Aktivitets parat	I alt		Udd. hj - Udd.parat	Udd. hj - Aktivitets parat	Kont. hj - Jobparat	Kont. hj - Aktivitets parat	I alt
JAN	210	207	128	435	981	JAN	214	201	126	375	916
FEB	197	206	138	419	960	FEB	* 207	206	134	371	917
MAR	214	199	134	425	972						
APR	216	196	132	426	970						
MAJ	225	196	122	417	961						
JUN	228	202	120	407	957						
JUL	201	202	109	398	910						
AUG	197	193	112	397	898						
SEP	205	191	108	392	896						
OKT	199	193	106	385	883						
NOV	214	196	109	382	900						
DEC	227	198	118	380	922						
<b>Gnsn:</b>	211	198	** 120	405		<b>Gnst</b>	210	203	130	373	916

\* Heraf er 8 åbenlys uddannelsesparate

\* Heraf er 12 på barsel

\*\* Borgere omfattet af særlig uddannelsesydelse er trukket fra

### Udvikling i antal modtagere af kontant- og uddannelseshjælp ialt





## Tabel 2. Kontanthjælp og uddannelseshjælp

Tabel 2B. Antal aktive modtagere af kontant- og uddannelseshjælp. Indeværende år

	Udd. hj - Udd.parat	Udd. hj - Aktivitetsparat	LAB 2.2 Kontanthjælp	LAB 2.3 Kontanthjælp	I alt
JAN	105	166	77	308	655
FEB	122	159	72	305	657
MAR					
APR					
MAJ					
JUN					
JUL					
AUG					
SEP					
OKT					
NOV					
DEC					
<b>Gnst:</b>	<b>114</b>	<b>162</b>	<b>74</b>	<b>306</b>	<b>109</b>

Tabel 2C. Antal aktive modtagere af uddannelseshjælp fordelt på tilbudstyper

	Dansk-uddannelse	Løntilskud	Mentor	Nytteindsats	Ordinær uddannelse	Særligt tilrettelagt projekt	Virksomhedspraktik	Sum:
JAN	7	3	69	2	10	146	34	271
FEB	8	2	67	3	9	156	36	281
<b>Gnst:</b>	<b>7</b>	<b>2</b>	<b>68</b>	<b>2</b>	<b>10</b>	<b>151</b>	<b>35</b>	

Tabel 2D. Antal aktive modtagere af kontanthjælp fordelt på tilbudstyper

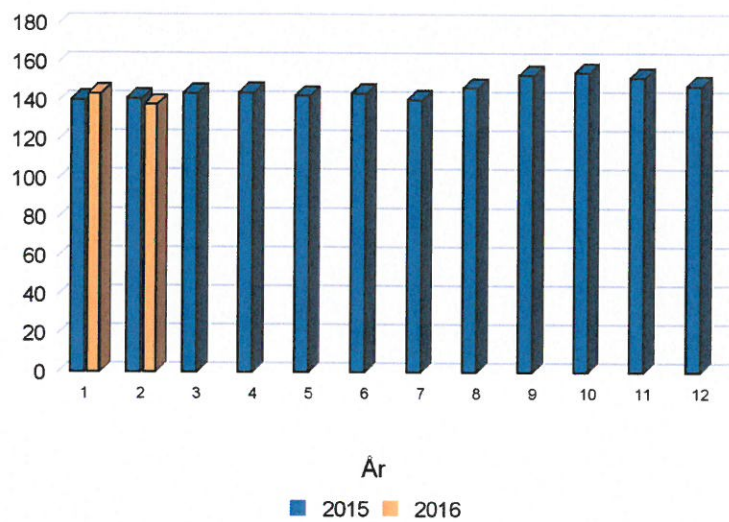
	Dansk-uddannelse	Løntilskud	Mentor	Nytteindsats	Ordinær uddannelse	Særligt tilrettelagt projekt	Virksomhedspraktik	Sum:
JAN	9	11	56	26	10	186	86	384
FEB	10	11	52	17	10	189	87	376
<b>Gnst:</b>	<b>10</b>	<b>11</b>	<b>54</b>	<b>21</b>	<b>10</b>	<b>187</b>	<b>87</b>	



## Tabel 3. Revalidering

**Tabel 3A. Udvikling i antal revalidender. Fuldtidspersoner. I år og sidste år**

	2015	2016
JAN	140	144
FEB	141	138
MAR	144	
APR	144	
MAJ	142	
JUN	144	
JUL	140	
AUG	147	
SEP	153	
OKT	155	
NOV	152	
DEC	148	
GNST	146	141



**Tabel 3B. Antal aktive revalidender fordelt på tilbudstype. Fuldtidspersoner. Indeværende år**

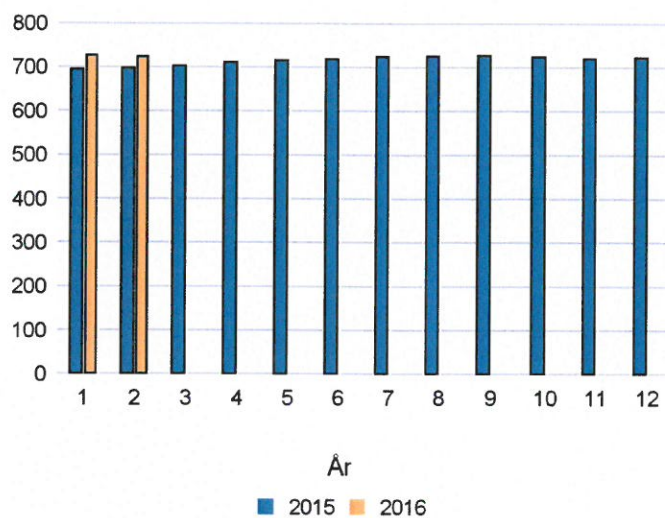
Man ed	Ordinær uddannelse	Anden vejledning/ opkvalificering	Virksomhedsnær revalidering	Aktivitet i alt	Uden aktivitet
JAN	103	24	4	131	13
FEB	101	24	3	127	11

## Tabel 4. Ledighedsydelse og fleksjob

Tabel 4. Udvikling i antal personer i fleksjob og på ledighedsydelse

### 4A. Fleksjob. Antal personer ansat i fleksjob.

	2015	2016
JAN	695	727
FEB	698	723
MAR	703	
APR	711	
MAJ	715	
JUN	718	
JUL	723	
AUG	725	
SEP	726	
OKT	723	
NOV	719	
DEC	722	
Gnst:	715	725



Personer i fleksjob, som har en igangværende sygedagpengesag, tæller ikke med i ovenstående.

### 4. B Ledighedsydelse. Antal personer med ledighedsydelse

	2015			2016		
	Antal m ledighedsydelse	Heraf aktivitet m/høj refusion	aktivitet m/lav refusion	Antal m ledighedsydelse	Heraf aktivitet m/høj refusion	aktivitet m/lav refusion
JAN	150	30	49	124	11	25
FEB	142	29	51	121	12	22
MAR	142	27	47			
APR	135	23	46			
MAJ	111	26	46			
JUN	105	21	45			
JUL	146	18	35			
AUG	106	15	41			
SEP	108	20	40			
OKT	103	16	37			
NOV	108	15	35			
DEC	152 *	14	32			
Gnst:	126	21	42	123	12	24

\* Tallet omfatter borgere, der får ledighedsydelse under ferie





## Tabel 5. Sygedagpenge

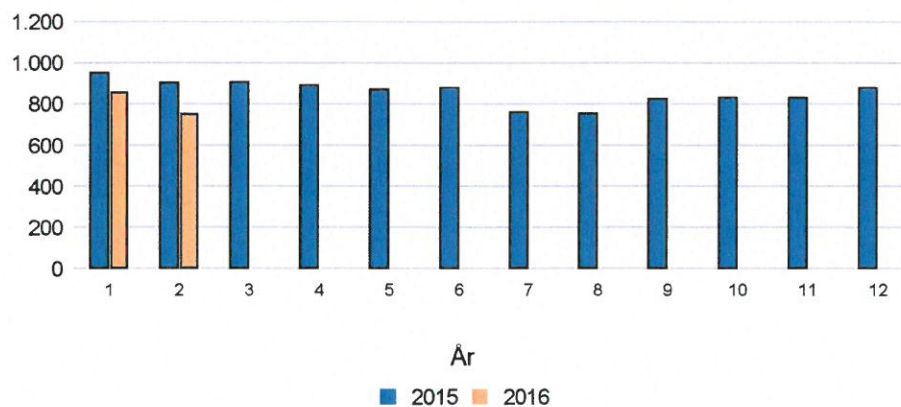
### 5A Udvikling i antal sygedagpengesager fordelt på varigheder. Ultimo måned foregående og indeværende år

	Mdr.	0 - 4 uger	5 - 26 uger	27-52 uger	over 52 uger	I alt
2015	JAN	220	430	136	163	949
	FEB	201	419	129	152	901
	MAR	186	435	140	143	904
	APR	182	403	155	150	890
	MAJ	199	368	153	148	868
	JUN	203	373	171	131	878
	JUL	141	354	149	115	759
	AUG	147	334	161	109	751
	SEP	234	322	158	108	822
	OKT	228	354	128	119	829
	NOV	209	364	133	123	829
	DEC	228	396	137	115	876
2015	Gnst:	198	379	146	131	855
2016	JAN	207	393	142	110	852
	FEB	* 133	368	132	115	** 748
	MAR					
	APR					
	MAJ					
	JUN					
	JUL					
	AUG					
	SEP					
	OKT					
	NOV					
	DEC					
2016	Gnst:	170	381	137	113	800

\* Antal sager 0-4 uger vil stige hen over efterfølgende måned, da virksomheder har 4 uger til at søge om sygedagpenge

\*\* Personer i jobafklaringsforløb tæller ikke med i ovenstående, i feb. 2016 var der 111 jobafklaringsforløb (se udviklingen i tabel 1)

### 5B Udvikling i antal sygedagpengesager i alt





## Tabel 5. Sygedagpenge

### 5C Antal sygedagpengesager med aktivitet eller delvis beskæftigelse

### Aktiverede fordelt på tilbudstype

År	Måned	Sygedagpenge 9-52 uger i alt	Delvis beskæftigelse	Aktiverede 9-52 uger	Sum delvis ELLER aktiveret	År	Måned	Virksomhedsnær	Ordinær uddannelse	Andet	
2015	JAN	457	155	91	235	2015	JAN	89	3	20	
	FEB	462	158	72	220		FEB	70	3	34	
	MAR	453	163	87	240		MAR	85	3	36	
	APR	437	157	98	244		APR	95	4	24	
	MAJ	448	164	87	240		MAJ	83	4	35	
	JUN	435	152	90	234		JUN	86	4	40	
	JUL	407	129	69	193		JUL	68	1	35	
	AUG	415	140	73	208		AUG	73	0	34	
	SEP	399	147	80	219		SEP	80	0	48	
	OKT	362	132	85	204		OKT	84	2	29	
	NOV	382	137	73	201		NOV	73	2	22	
	DEC	400	138	84	214		DEC	84	2	22	
År	Måned	Sygedagpenge 9-52 uger i alt	Delvis beskæftigelse	Aktiverede 9-52 uger	Sum delvis ELLER aktiveret	År	Måned	Virksomhedsnær	Ordinær uddannelse	Andet	
2016	JAN	429	135	83	212	2016	JAN	82	3	20	
	FEB	409	115	94	208		FEB	95	1	24	
	MAR						MAR				
	APR						APR				
	MAJ						MAJ				
	JUN						JUN				
	JUL						JUL				
	AUG						AUG				
	SEP						SEP				
	OKT						OKT				
	NOV						NOV				
	DEC						DEC				

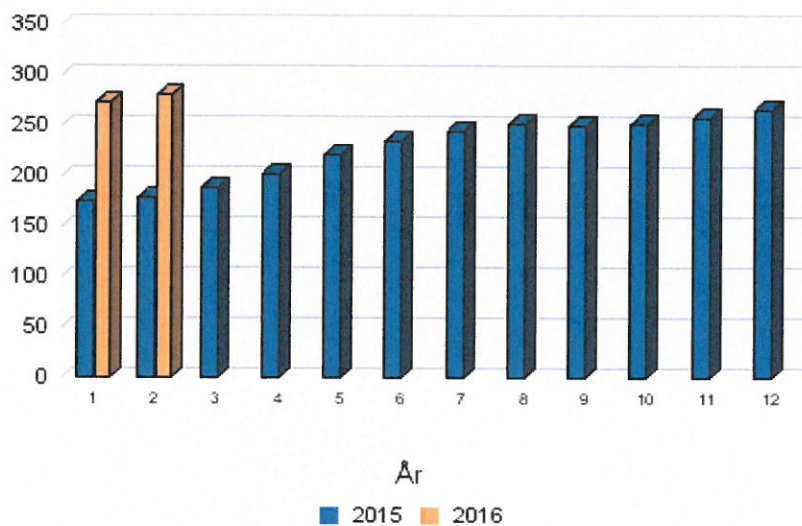
Note: Summen på antal aktiverede og delvis tager højde for, at enkelte er både aktiveret og i delvis beskæftigelse



## Omfattet af integrationsloven

Tabel 6. Udvikling i antal omfattet af integrationsloven. I år og sidste år.

	2015	2016
JAN	174	272
FEB	178	280
MAR	187	
APR	202	
MAJ	220	
JUN	234	
JUL	244	
AUG	250	
SEP	249	
OKT	251	
NOV	257	
DEC	265	
GNST	226	276



### 2016-kvoten pr. 29. feb. 2016

Måned	Visiteret fra Udlændingestyrelsen	Rest kvoten 2016	Ankomne familiesammenføring	I alt ankomne	Heraf børn
		232			
Marts 16	15	217	5	5	4
April 16	1	216	0	0	0
Maj 16	0	216	0	0	0
Juni 16	0	216	0	0	0
Juli 16	0	216	0	0	0
August 16	0	216	0	0	0
September 16	0	216	0	0	0
Oktober 16	0	216	0	0	0
November 16	0	216	0	0	0
December 16	0	216	0	0	0
Januar 2017	0	216			
Februar 2017	0	216			
I alt	16		5	5	4

### Antal ankomne flygtninge og familiesammenførte fordelt på kategori i 2016, voksne og børn

Måned	Familiesammenføring	Kvoten	UNHCR	I alt	Heraf børn <18 år
Januar 16	15	7	0	22	13
Februar 16	22	15		37	18
Marts 16	5	0		5	4
I alt	42	22	0	64	35



## Omfattet af integrationsloven

### Opgørelse over antal flygtninge og familiesammenførte i tilbud rettet mod beskæftigelse og uddannelse.

Integrationsgruppen varetager indsatsen i forhold til flygtninge og familiesammenførte under integrationsloven.

Herudover også indsatsen i forhold til udlændinge, som er ude over det 3-årige integrationsprogram.

29.2.2016:

Personer under integrationsloven	286
Personer, udover det 3-årige integrationsprogram	89

Et antal borgere er fritaget for deltagelse i beskæftigelsesrettede tilbud pga helbredsmæssige problemer - fysiske eller psykiske.

Borgerne er som hovedregel er i gang med danskuddannelse og parallelt hermed i praktik eller vejledning og opkvalificering.

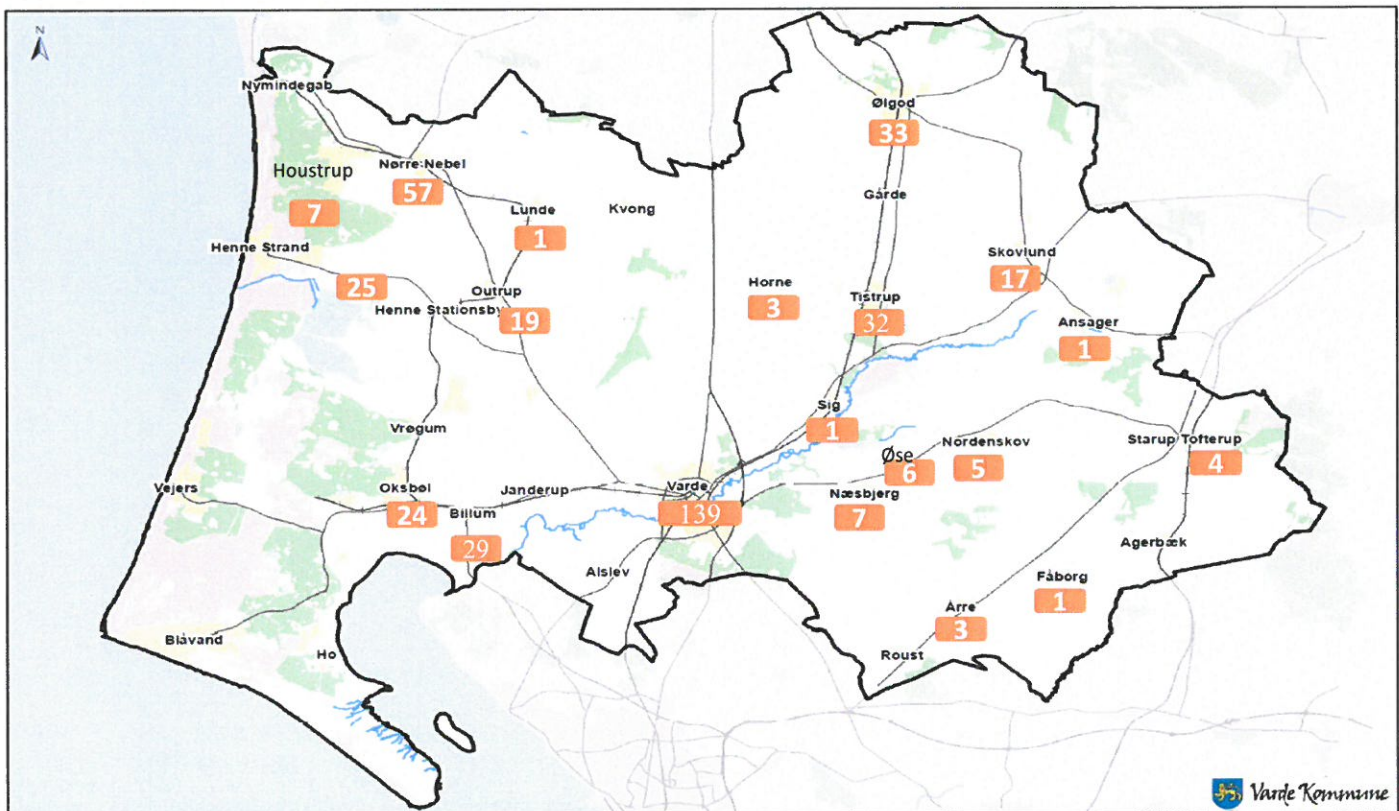
Personer i tilbud fordeler sig således:

#### Vejledning og opkvalificering:

Kompetencecenter	70
A2B	32
Scanpal	10
Virksomhedspraktik og løntilskud	74
Danskuddannelse	205

Siden den 1. januar 2016 er 4 borgere kommet i ordinær uddannelse eller arbejde.

#### Antal borgere til anviste boliger i kalenderårene 2013 til 2015, opgjort pr. 31. januar 2016



Vi kan fortsat opfylde lovens krav om anvisning af permanent bolig, så familien kan tilbydes en bolig enten ved visitering fra Udlændingestyrelsen eller ved familiesammenføring.

Vi har 44 pladser i midlertidige boliger. Vi er i gang med at undersøge markedet for at erhverve flere indkvarteringer.

## Sager behandlet i rehabiliteringsteamet i 2016

Rehab.teams indstilling						
Måned	Antal behandlede sager	Fleks	Ress.forløb	Ført.pens.	Tilbagevist til besk.rettet indsats	Andet
jan	22	8	7	7	0	0
feb	15	6	6	3	0	0
mar						
apr						
maj						
juni						
juli						
aug						
sep						
okt						
nov						
dec						
I alt	37	14	13	10	0	0

## Sager behandlet i rehabiliteringsteamet i 2015

Rehab.teams indstilling						
Måned	Antal behandlede sager	Fleks	Ress.forløb	Ført.pens.	Tilbagevist til besk.rettet indsats	Andet
jan	23	6	6	11	0	
feb	23	9	7	7	0	
mar	30	13	7	9	1	
apr	32	14	7	11	0	
maj	34	9	15	9	1	
juni	35	14	14	7	0	
juli	13	6	3	4	0	
aug	24	12	6	4	2	
sep	28	13	10	5	0	
okt	19	4	8	6	1	
nov	24	10	7	6	1	
dec	19	7	3	9	0	
I alt	304	117	93	88	6	

## Sager behandlet i rehabiliteringsteamet

Rehab.teams indstilling						
Måned	Antal behandlede sager	Fleks	Ress.forløb	Ført.pens.	Tilbagevist til besk.rettet indsats	Andet
2014 i alt	238	95	50	86	4	4
2013 i alt	84	27	22	15	18	2

# Ledighedstal januar 2016

## Fuldtidsledige i pct. af arbejdsstyrken efter tid, område og køn (bruttoledige)

	I alt	Mænd	Kvinder
Billund	3,5	2,8	4,3
Esbjerg	4,8	5,0	4,6
Varde	3,5	3,2	3,8
Vejen	3,7	3,3	4,3

Tallene er incl. aktiverede ledige. Bruttoledighed er uden aktivitetsparate og feriedagpengemodtagere

## Antal ledige (foreløbige) efter område, køn, ydelsestype og tid

	jan-15	jan-16
<b>I alt</b>		
Bruttoledige	884	832
Ledige dagpengemodtagere	661	-
Ledige kontanthjælpsmodtagere	127	-
Aktiverede dagpengeberettigede	48	-
Aktiverede kontanthj.modtagere (jobparate)	49	-
<b>Mænd</b>		
Bruttoledige	425	409
Ledige dagpengemodtagere	319	-
Ledige kontanthjælpsmodtagere	61	-
Aktiverede dagpengeberettigede	17	-
Aktiverede kontanthj.modtagere (jobparate)	29	-
<b>Kvinder</b>		
Bruttoledige	459	423
Ledige dagpengemodtagere	343	-
Ledige kontanthjælpsmodtagere	66	-
Aktiverede dagpengeberettigede	31	-
Aktiverede kontanthj.modtagere (jobparate)	20	-

## Antal ledige (foreløbige) efter område, tid, alder og køn

	I alt	Mænd	Kvinder	Ledigh. i %
<b>Alder i alt</b>	<b>832</b>	<b>409</b>	<b>423</b>	<b>3,5</b>
16-24 år	76	42	34	2,3
25-29 år	111	47	64	6,4
<b>Under 30 år i alt</b>	<b>187</b>	<b>89</b>	<b>98</b>	
30-39 år	195	90	105	4,3
40-49 år	192	96	96	3,1
50-59 år	207	105	102	3,4
60 år og derover	51	29	22	2,9
<b>Over 30 år i alt</b>	<b>645</b>	<b>320</b>	<b>325</b>	

## Antal fuldtidsledige efter område, a-kasse og tid

	jan-15	jan-16	jan 15 i %	jan 16 i %
<b>Varde</b>				
<b>I alt</b>	884	832	4,2	4,0
Akademikere (incl. Ingeniører)	14	14	2,4	2,4
Byggefagenes a-kasse	6	7	5,2	7,2
Børne- og Ungdomspædagoger (BUPL-A)	14	25	2,8	5,0
Danske Sundhedsorganisationer (DSA)	6	8	0,9	1,2
Det Faglige Hus A-kasse	73	90	5,1	5,5
EI-faget	1	4	0,3	1,9
Fag og Arbejde (FOA)	59	56	4,0	4,0
Faglig Fælles a-kasse (3F)	252	206	8,0	6,9
Frie Funktionærer (FFA)	5	5	3,4	3,5
Funktionærer og Servicefag	1	3	0,6	2,3
Funktionærer og Tjenestemænd (FTF-A)	22	18	2,2	1,8
Fødevareforbundet (NNF)	13	9	7,1	5,2
Handels- og Kontorfunktionærer (HK)	57	53	3,9	3,8
Journalistik, Kommunikation og Sprog	5	1	7,9	2,7
Kristelig a-kasse	124	95	5,6	4,4
Ledere	17	17	1,8	1,8
Lærere (DLF-A)	10	3	1,9	0,7
Magistre (MA)	3	3	2,9	2,3
Metalarbejdere	25	24	3,0	3,1
Min A-kasse (incl. Business Danmark)	10	12	2,6	3,3
Selvstændige (DANA)	2	4	0,8	1,4
Selvstændige Erhvervsdrivende (ASE)	42	49	2,5	2,8
Socialpædagoger (SLA)	8	5	2,7	1,8
Teknikere	9	15	3,5	5,4
Økonomer (CA)	3	5	3,6	5,3
Ikke forsikrede	102	98		

## Forsikrede ledige fordelt på tilbudstyper omregnet til helårspersoner

2015	Anden vejl- opkval	Andet	Danskudd.	Løntilskud	Nytteindsats	Ordinær uddannelse	Virksomheds praktik	Tilbud i alt
JAN	37	2	4	33	7	8	27	118
FEB	26	2	4	31	3	9	31	106
MAR	48	2	6	28	3	13	37	137
APR	56	2	10	29	1	13	34	145
MAJ	36	7	10	30	3	6	21	113
JUN	54	6	9	29	5	4	32	139
JUL	28	6	7	23	5	2	15	86
AUG	28	5	5	26	3	3	23	93
SEP	56	9	6	27		8	32	138
OKT	38	7	7	30	1	7	14	104
NOV	41	6	7	27	2	6	29	118
DEC	50	7	5	30	5	6	29	132
Gnsn:	42	5	7	29	3	7	27	

2016	Anden vejl- opkval	Andet	Danskudd.	Løntilskud	Nytteindsats	Ordinær uddannelse	Virksomheds praktik	Tilbud i alt
JAN	23	5	8	28	6	9	21	100
FEB	51	5	8	20	4	9	22	119
Gnsn:	37	5	8	24	5	9	22	